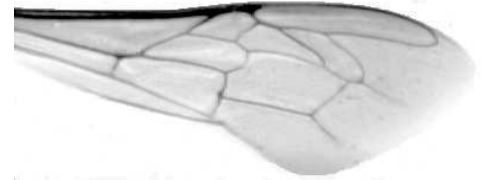




Výzkumný ústav včelařský Dol, s.r.o.,
252 66 Libčice nad Vltavou
☎ 220940480, fax 220941252

VÝSLEDKY MORFOMETRICKÉ ANALÝZY A TAXONOMICKÉ KLASIFIKACE VČEL PODLE ZNAKŮ NA KŘÍDLECH

Použitá metoda: **název: DAWINO**
číslo: SOP MO- 01- KR



Vzorek č.: **K8033**

Rasa-deklarovaná: **CARNICA**

Včelař: T. Golský

Adresa: ing. T. Golský, Hamerníkova 16, 58801 Jihlava

Vzorek: - **kdo odebral:** včelař
- **datum odběru:** 05.01.2019
- **způsob odběru:** dead

Matka: PEK180372 **ve včelstvu: č.72**

Rodiče: **matka matky:** **trubci:**

Způsob spáření: ins

Poznámky:

Datum měření křídel: . . .

Analýzu provedl: RNDr. František Kašpar
Výzkumný ústav včelařský Dol, s.r.o.
Pokusný včelín
Pekařov
78823 Jindřichov na Moravě

Výsledky klasifikace vzorku metodou DAWINO:

RASA	%
CARNICA	95
Ostatní	5

Výsledky se vztahují pouze na vyšetřený vzorek.

*Tento protokol nesmí být bez souhlasu
zkušební laboratoře reprodukován
jinak než celý.*

27.01.2019

datum

Znaky na křídlech (průměry) ve vzorku č.:

K8033

ÚHLY (stupně)	
A1	27,6
A4	30,5
B3	72,9
B4	107,4
D7	95,8
E9	22,8
G7	24,3
G18	92,5
H12	17,7
J10	54,6
J16	95,2
K19	79,2
L13	12,7
M17	44,5
N23	93,1
O26	36,0
Q21	35,3
DÉLKY (mm)	
Radiální pole	3,478
A	0,601
B	0,210
C	0,939
D	2,084
Vnitřní délka	4,650
Vnitřní šířka	2,168
Disk.odch. (mm)	0,161
(stupně)	5,2
INDEXY	
Loketní	2,89
Prekubitální	2,68
Činkový	1,04
Radiální	1,40
PLOCHA 6 POLÍ	
Plocha (mm ²)	5,608